

**Polska**



Portugalski elementarz

2015-10-24 11:02:10



Położona na południowym zachodzie Półwyspu Iberyjskiego Portugalia zajmuje ponad 92 tys. km kw. Ze względu na swoje położenie, przez starożytnych nazywana była „końcem Ziemi”.

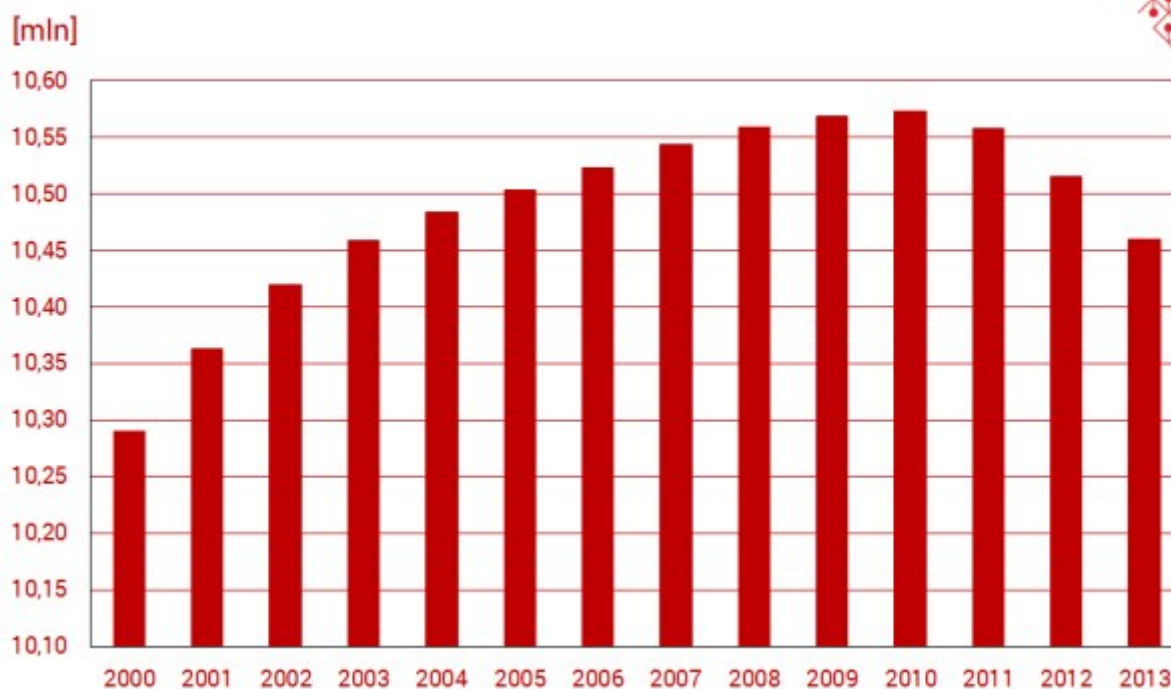
# República Portuguesa



Portugalia od północy i wschodu sąsiaduje z Hiszpanią, a od zachodu i południa otoczona jest wodami Oceanu Atlantyckiego. Do państwa należy ponadto szereg wysp składających się na Archipelag Azorski (Açores) i Archipelag Madery (Madeira).

Portugalia z 10,6 mln ludzi zajmuje 10. miejsce wśród krajów członkowskich Unii Europejskiej.

## Ludność całkowita



Źródło: Bank Światowy

Stolicą kraju jest położona na zachodzie kraju Lizbona. W samym mieście mieszka niespełna pół miliona osób, ale Region Lizbony, obejmujący część tzw. Wielkiej Lizbony (Grande Lisboa) oraz Półwysep Setúbal, skupia 2,8 mln osób. Drugim co do wielkości miastem jest Porto, liczące 260 tys. mieszkańców (tzw. Wielkie Porto ma 1,3 mln osób).

Portugalczycy stanowią 99 proc. mieszkańców kraju.

Językiem urzędowym jest portugalski. To piąty najczęściej używany język na świecie, którym posługuje się także ludność Brazylii, Angoli, Mozambiku, Republiki Zielonego Przylądka, Wysp Świętego Tomasza i Książęcej, Gwinei Bissau i Timoru Wschodniego (kraje te tworzą Wspólnotę Państw Portugalskojęzycznych).

Dominującym wyznaniem jest katolicyzm (84,6 proc.), a szczególne miejsce kultu stanowi Fatima, do której 13 maja i 13 października odbywają się pielgrzymki. Z okazji świąt religijnych organizowane są liczne procesje, hucznie obchodzone są również święta ku czci miejscowych patronów.

Od 2002 roku Portugalia należy do strefy euro.

W Portugalii istnieje gęsta sieć autostrad i dróg ekspresowych, miasta mają obwodnice. Do dyspozycji podróżnych jest też 15 lotnisk, z których najważniejsze znajdują się w: Lizbonie, Porto, Faro, Funchal na Maderze oraz w Ponta Delgada na Azorach.

### Święta państwowe:

- 25 kwietnia - Dzień Wolności (rocznica Rewolucji Goździków)
- 1 maja - Święto Pracy

- 10 czerwca – Dzień Camõesa i Wspólnot Portugalskich.

#### **Pozostałe dni wolne od pracy:**

- 1 stycznia – Nowy Rok
- Wielki Piątek – (święto ruchome)
- 15 sierpnia – Święto Wniebowzięcia NMP
- 8 grudnia – Święto Niepokalanego Poczęcia NMP
- 25 grudnia – Boże Narodzenie.

## **Portugalia w międzynarodowych organizacjach**

Portugalia jest członkiem założycielem Organizacji Współpracy Gospodarczej i Rozwoju (OECD), posiada stałe przedstawicielstwo przy tej organizacji i uczestniczy w obradach Rady Ministerialnej. Jest członkiem założycielem Komitetu Pomocy Rozwojowej (Development Assistance Committee, DAC). W 2011 r. Portugalia przeznaczyła na oficjalną pomoc rozwojową niemal 670 mln euro, co uplasowało ją na dwudziestym miejscu wśród członków DAC. Portugalia bierze także udział w pracach grup roboczych ds. środowiska, finansowych, oceny i analiz sporów pracowniczych, pokoju i współpracy na rzecz rozwoju.

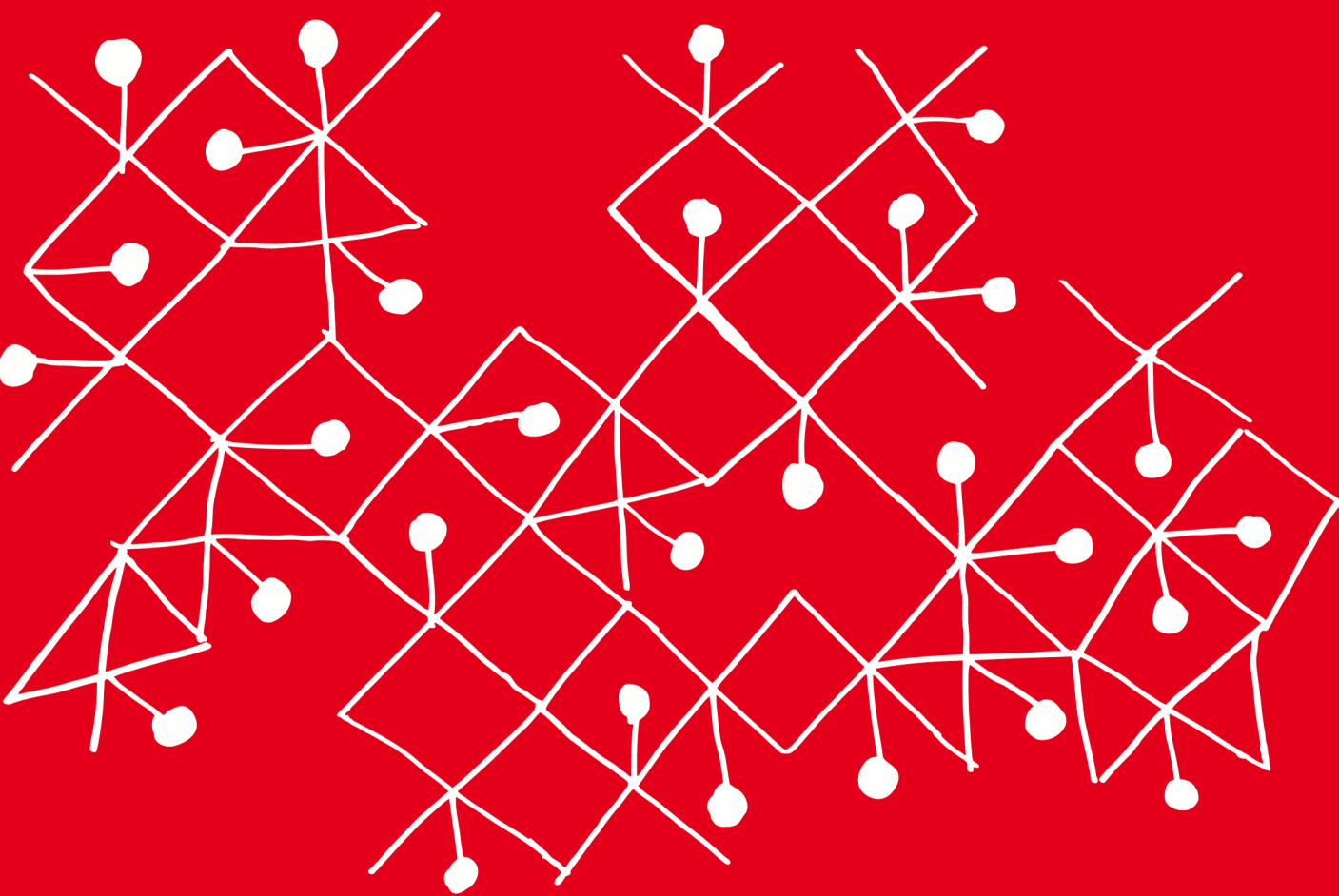
Ponadto jest członkiem m.in. takich organizacji jak: Azjatycki Bank Rozwoju, Europejska Agencja Kosmiczna, Europejski Bank Odbudowy i Rozwoju, Europejskie Stowarzyszenie Wolnego Handlu, Międzynarodowa Agencja Energii Atomowej, Międzynarodowa Organizacja Pracy, Międzynarodowy Bank Odbudowy i Rozwoju, Międzynarodowy Fundusz Walutowy, Międzynarodowy Trybunał Karny, Organizacja Bezpieczeństwa i Współpracy w Europie, Organizacja Narodów Zjednoczonych, Organizacja Paktu Północnoatlantyckiego.

Portugalia jest członkiem Unii Europejskiej od 1986 roku; w 2007 r. podpisała Traktat Lizboński. Jest silnie związana gospodarczo z krajami wspólnoty, które są jej najważniejszymi partnerami handlowymi (z ich udziałem wytwarza ponad 71 proc. obrotów handlowych) oraz inwestycyjnymi (blisko 90 proc. bezpośrednich inwestycji zagranicznych w Portugalii to inwestycje właśnie państw członkowskich).

## **Ważne linki**

- Ministerstwo Finansów – Ministério das Finanças ([www.portaldasfinancas.gov.pt](http://www.portaldasfinancas.gov.pt))
- Ministerstwo Gospodarki – Ministério da Economia ([www.portugal.gov.pt](http://www.portugal.gov.pt))
- Ministerstwo Rolnictwa i Spraw Morskich – Ministério da Agricultura e do Mar, ([www.portugal.gov.pt](http://www.portugal.gov.pt))
- Ministerstwo Solidarności, Zatrudnienia i Ubezpieczeń Społecznych – Ministério da Solidariedade, Emprego e Segurança Social ([www.portugal.gov.pt](http://www.portugal.gov.pt));

- Generalna Dyrekcja ds. Podatków - Direcção-Geral dos Impostos ([www.portaldasfinancas.gov.pt](http://www.portaldasfinancas.gov.pt));
- Krajowy Instytut Własności Przemysłowej - Instituto Nacional da Propriedade Industrial ([www.inpi.pt](http://www.inpi.pt))
- Instytut Wsparcia Małych i Średnich Przedsiębiorstw oraz Innowacji - Instituto de Apoio às Pequenas e Médias Empresas e à Inovação, IAPMEI ([www.iapmei.pt](http://www.iapmei.pt))
- Urząd Bezpieczeństwa Żywnościowego i Ekonomicznego - Autoridade de Segurança Alimentar e Económica, ASAE ([www.asae.pt](http://www.asae.pt))
- Portugalski Instytut Jakości - Instituto Português da Qualidade, IPQ ([www.ipq.pt](http://www.ipq.pt))
- Instytut Uprawy Winorośli i Wina - Instituto da Vinha e do Vinho, IVV ([www.ivv.min-agricultura.pt](http://www.ivv.min-agricultura.pt))
- Instytut Turystyki Portugalii (Instituto do Turismo de Portugal) ([www.turismodeportugal.pt](http://www.turismodeportugal.pt))
- Krajowa Rada ds. Komunikacji (Autoridade Nacional de Comunicações, ANACOM) ([www.anacom.pt](http://www.anacom.pt))
- Narodowy Bank Portugalski - Banco de Portugal ([www.bportugal.pt](http://www.bportugal.pt))
- Krajowy Instytut Statystyki - Instituto Nacional de Estatística - ([www.ine.pt](http://www.ine.pt))
- Portugalska Agencja Promocji Handlu i Inwestycji - Agência para o Investimento e Comércio Externo de Portugal ([www.portugalglobal.pt](http://www.portugalglobal.pt))
- Komisja Rynków Papierów Wartościowych - ([www.cmvm.pt](http://www.cmvm.pt))
- Portugalska Konfederacja Małych i Średnich Przedsiębiorstw - Confederação Portuguesa das Pequenas e Médias Empresas ([www.cppme.pt](http://www.cppme.pt))
- Konfederacja Rolników Portugalskich - Confederação dos Agricultores de Portugal ([www.cap.pt](http://www.cap.pt))
- Konfederacja Przemysłu Portugalskiego - Confederação da Indústria Portuguesa ([www.cip.org.pt](http://www.cip.org.pt))
- Zrzeszenie Przedsiębiorców Portugalskich - Associação Empresarial de Portugal (<http://www.aeportugal.pt/>)
- Portugalskie Zrzeszenie Przemysłowe - Associação Industrial Portuguesa ([www.aip.pt](http://www.aip.pt))



**INNOWACYJNA GOSPODARKA**  
NARODOWA STRATEGIA SPÓJNOŚCI



**MINISTERSTWO  
ROZWOJU**

**UNIA EUROPEJSKA**  
EUROPEJSKI FUNDUSZ  
ROZWOJU REGIONALNEGO



Projekt jest współfinansowany przez Unię Europejską ze środków Europejskiego Funduszu Rozwoju Regionalnego