

Polska



Klimat

2015-07-21 09:51:56



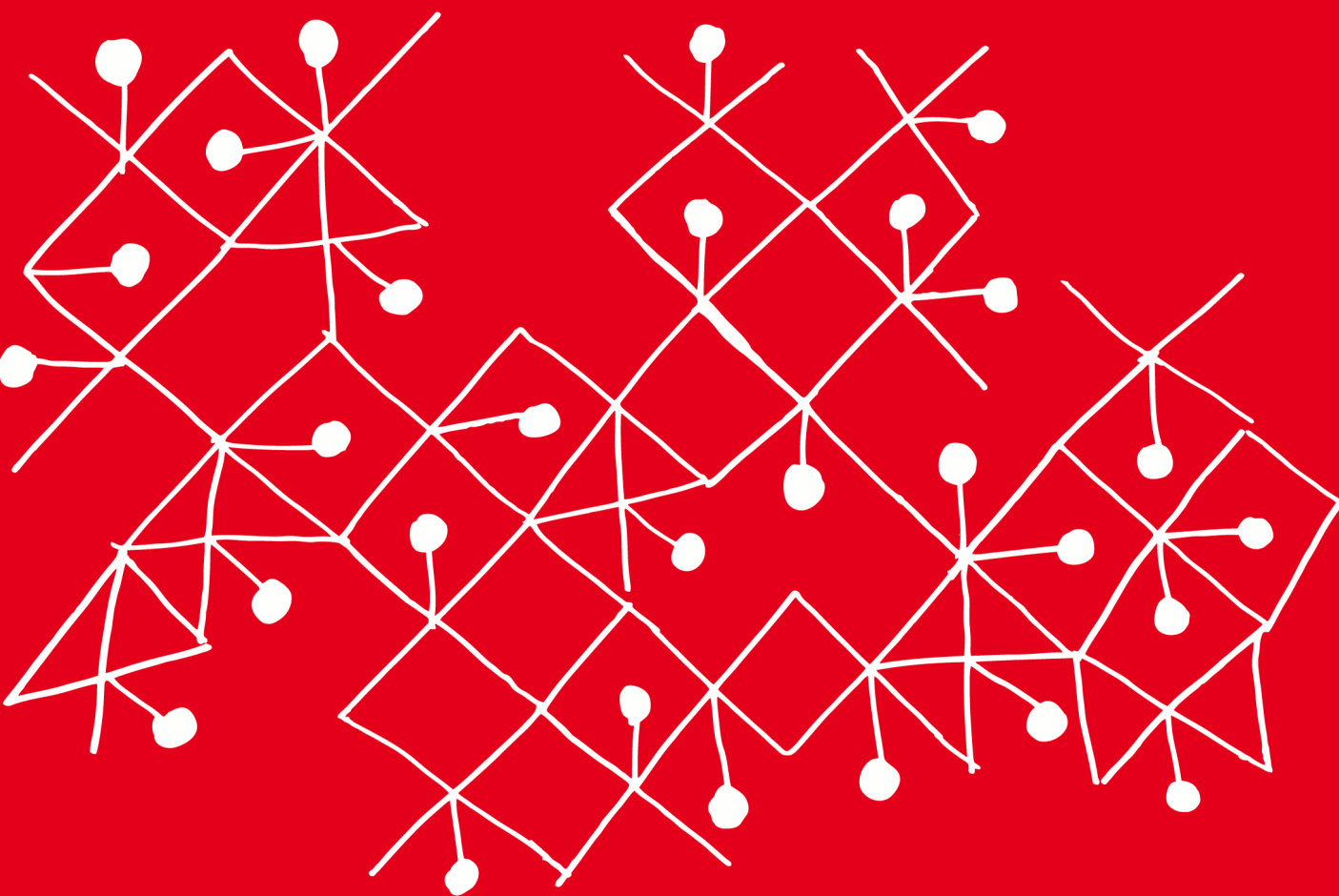
Portugalskie lata są suche i upalne, a zimy łagodne i deszczowe, ale nie mroźne. Większość kraju zajmują wyżyny i góry, stanowiące przedłużenie hiszpańskiej Mesety. Wybrzeże zdobią piaszczyste i skaliste plaże oraz strome klify, przyciągające rzesze turystów.

Portugalia leży w strefie klimatu podzwrotnikowego morskiego. Zimą występują różnice temperatur między północą a południem kraju. W górach Serra da Estrela oraz w pasmach górskich na północy i wschodzie pokrywa śnieżna utrzymuje się od listopada do lutego.

Najwyższe pasma gór to: Serra da Estrela (1993 m n.p.m.), Serra do Gerez (1544 m n.p.m.), Serra de Marão (1415 m n.p.m.). Najwyższym szczytem Portugalii jest Pico (2351 m n.p.m.) na Azorach.

W kraju znajdują się dolne odcinki dużych rzek półwyspu: Tagu, Duero i Gwadiany.

źródło: MSP, MG



INNOWACYJNA GOSPODARKA
NARODOWA STRATEGIA SPÓJNOŚCI



**MINISTERSTWO
ROZWOJU**

UNIA EUROPEJSKA
EUROPEJSKI FUNDUSZ
ROZWOJU REGIONALNEGO



Projekt jest współfinansowany przez Unię Europejską ze środków Europejskiego Funduszu Rozwoju Regionalnego