

**Polska**



## GOSPODARKA REGIONÓW

2016-01-11 14:06:49



W 2008r. (ostatnie dostępne dane) rozwój PKB w ujęciu realnym przekroczył średnią krajową na Azorach (2,3%), w Centrum (0,5%) oraz na Maderze (0,6%), podczas gdy w innych regionach Portugalii odnotowany został jego spadek, w tym największy w Algarve (-0,5%) i mniej znaczący na Północy (-0,1%) oraz w Lizbonie (-0,1%). W ujęciu nominalnym regionalny PKB przekroczył średnią krajową na Północy (2,7%) oraz Maderze (2,6%), wyniósł tyle samo, co średnia krajowa w Lizbonie (2,1%) oraz obniżył się w regionach Centrum (2%), Algarve (1,3%), na Azorach (1,6%) oraz w Alentejo, gdzie zarejestrowano lekki spadek PKB o 0,2%.



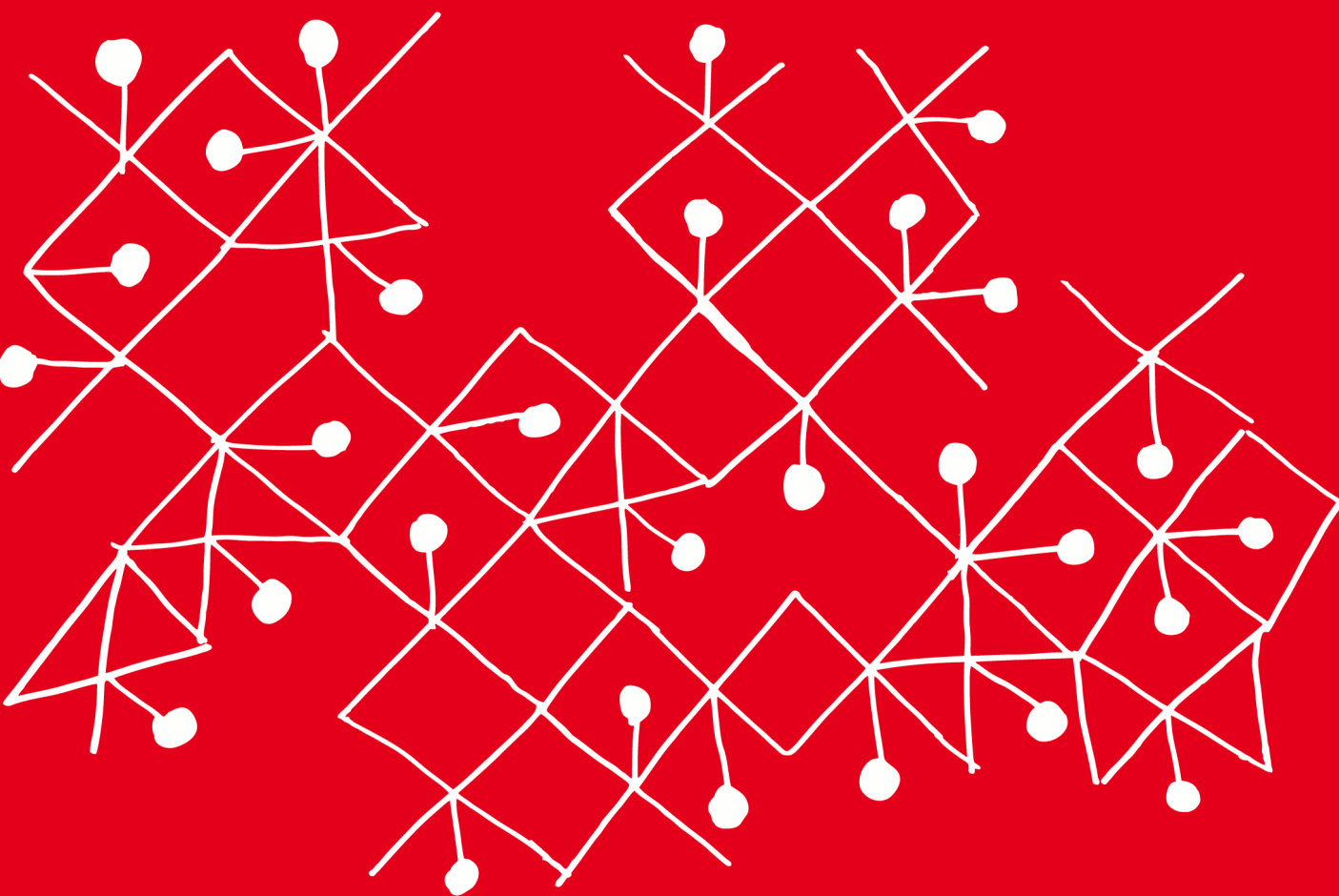
W przypadku PKB *per capita* według parytetu siły nabywczej walut, zarówno w roku 2007 jak i 2008, jedynie Lizbona, Madera i Algarve przekroczyły średnią krajową PKB *per capita* (15,7 tys. euro równa się 100), przy wskaźnikach wynoszących odpowiednio: 138, 128 i 104. Na poziomie NUTS 3 ujawniły się poważne nierówności, w szczególności w przypadku porównania Lizbony (163) z Tâmegą (59), która zarejestrowała najniższy poziom w odniesieniu do średniej krajowej.

W 2006r. (ostatnie dostępne dane) inwestycje krajowe brutto w kapitale trwałym wzrosły w ujęciu nominalnym o 2,0% wobec roku 2005, do czego w pozytywny sposób przyczynił się wzrost inwestycji w regionie Lizbony (15,3%), Algarve (10,7%) i Północy (4,2%).

W pozostałych regionach wartość zrealizowanych inwestycji była niższa aniżeli w roku 2005, zwłaszcza ze względu na spadek działalności handlowej, gastronomicznej i hotelarskiej oraz związanej z transportem i komunikacją, z wyjątkiem regionu centralnego, gdzie najbardziej ucierpiały inwestycje w sektorze finansowym, nieruchomości i wynajmu oraz usług świadczonych na rzecz firm.

W 2006 r. dochody brutto przypadające na rodzinę wzrosły, w ujęciu nominalnym, w porównaniu do roku poprzedniego (4,2%), mimo że na poziomie regionalnym wzrost ten był zróżnicowany, tzn. dochody rodzin żyjących w Algarve lokowały się lekko powyżej średniego krajowego wzrostu tego wskaźnika.

*Opracowano na podstawie publikacji z 2010 r. Portugalskiej Agencji ds. Inwestycji i Handlu Zagranicznego (AICEP) - pt. Portugal - Perfil País*



**INNOWACYJNA GOSPODARKA**  
NARODOWA STRATEGIA SPÓJNOŚCI



**MINISTERSTWO  
ROZWOJU**

**UNIA EUROPEJSKA  
EUROPEJSKI FUNDUSZ  
ROZWOJU REGIONALNEGO**



Projekt jest współfinansowany przez Unię Europejską ze środków Europejskiego Funduszu Rozwoju Regionalnego