

Polska

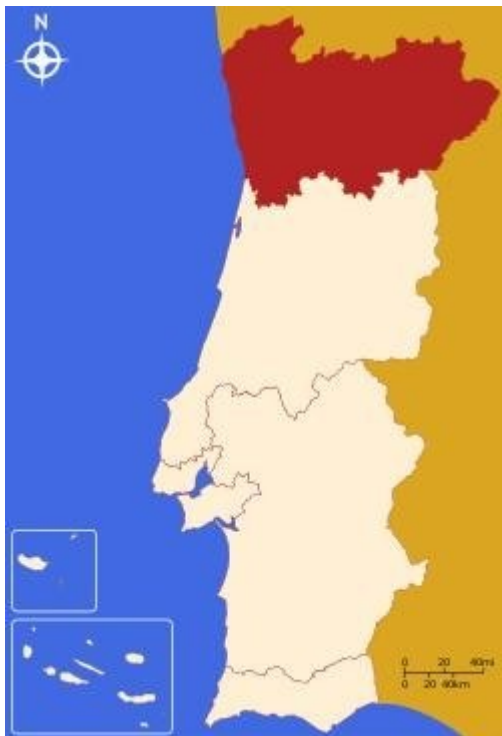


PÓŁNOC

2016-01-11 15:07:44

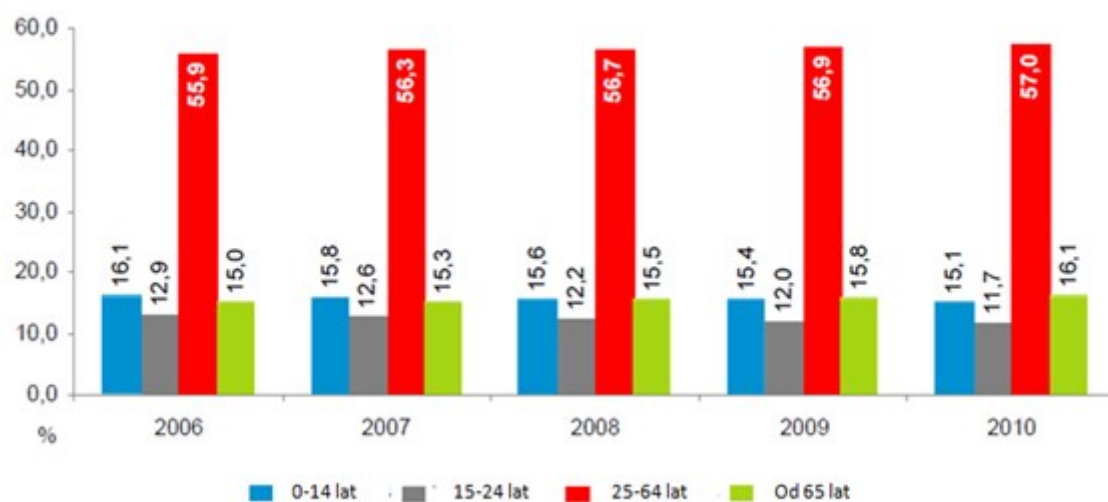


Region Północ jest najstarszym regionem Portugalii, Guimarães była pierwszą stolicą tego kraju a nazwa Portugalii pochodzi od nazwy Condado Portucalense, załóżka państwowości Portugalii.



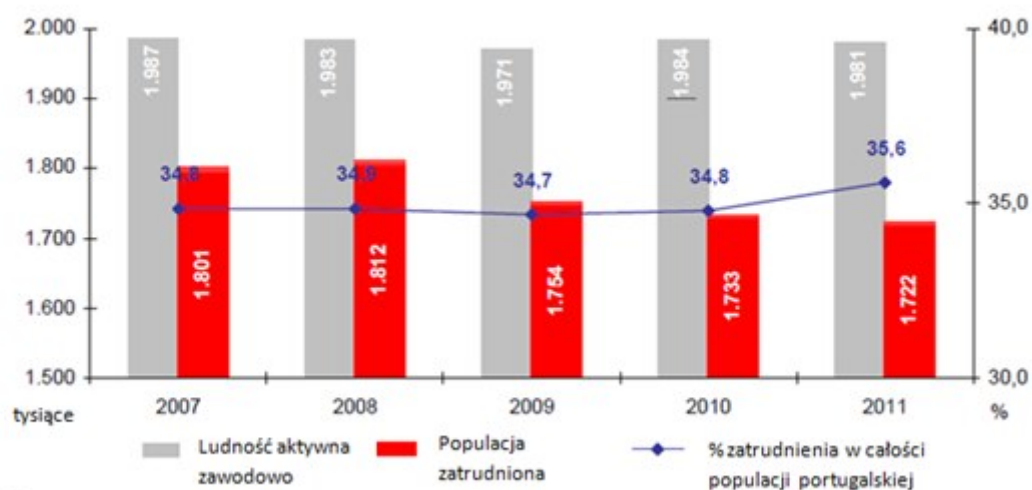
Powierzchnia regionu wynosi 1024 km², tj. 23% obszaru Portugalii, natomiast ludność liczy 3,7 mln ludności, co stanowi 35% ogólnej liczby ludności kraju i posiada najmłodszą część ludności tego kraju, tj. 35,4% ogółu społeczeństwa.

Ludność / podział wg wieku



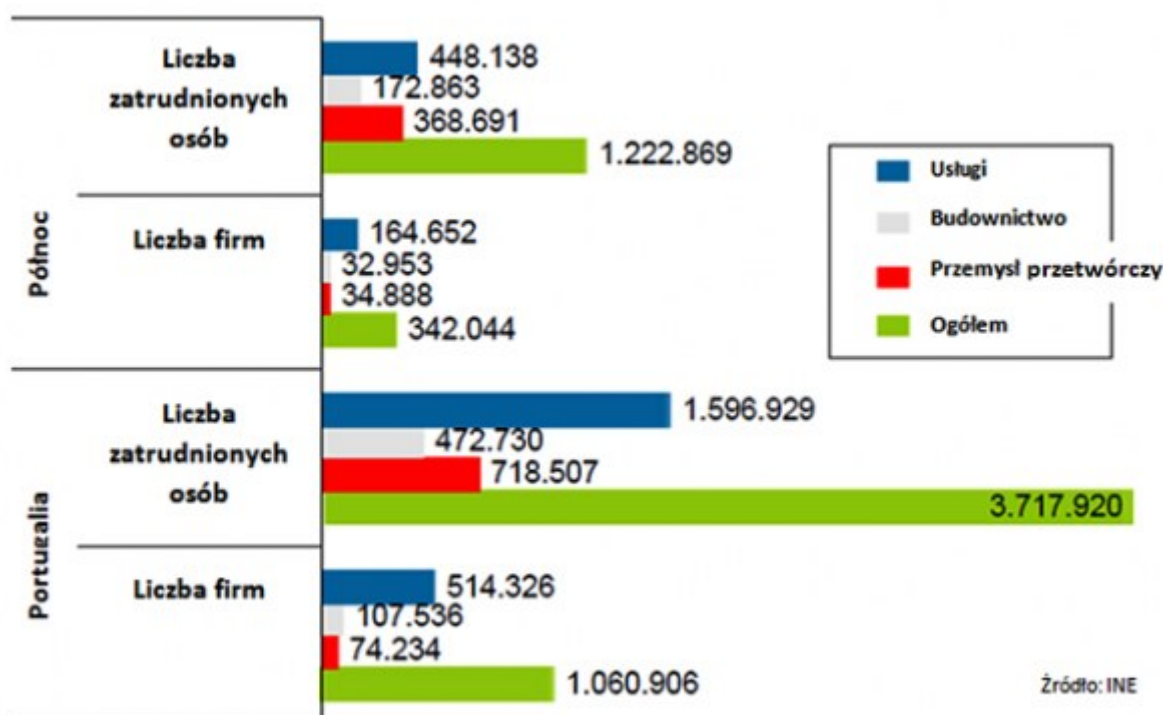
Źródło: INE

Ludność aktywna zawodowo/ Zatrudnienie



Źródło: INE

Przedsiębiorstwa – Liczba i ilość zatrudnionych osób, 2009

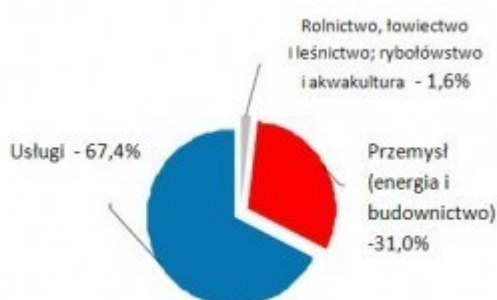


Region Północ z uwagi na swoją bogatą historię, kulturę, niepowtarzalne krajobrazy, posiadanie wielu zabytków znalazł się na liście Światowego Dziedzictwa Kulturowego i Przyrodniczego Ludzkości dziedzictwa kulturowego świata oraz ukształtowanie geograficzne jest również ważnym ośrodkiem turystycznym przyciągającym coraz większą ilość turystów. Według rankingu National Geographic, dolina Douro, posiadająca status Światowego Dziedzictwa Przyrodniczego Ludzkości, zajęła 7 miejsce na 133 rozpatrywanych destynacji. Lotnisko Francisco Sá Carneiro w Porto przyjmuje rocznie 6 mln pasażerów i jest zaliczane od 6 lat do TOP 3 najlepszych portów lotniczych Europy.

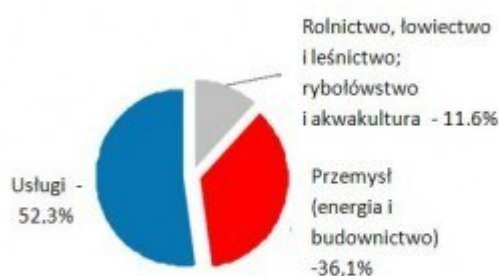
Stolicą Regionu Północ drugie największe miasto portugalskie, liczące 263 tys. mieszkańców Porto, przy czym tzw. Wielkie Porto posiada 1,3 mln mieszkańców. Dochód per capita mieszkańców Porto stanowi 170% średniej krajowej. W powiecie Porto działa 37 tys. przedsiębiorstw, które łącznie osiągają obroty w wysokości 14 mld EUR.

Region Północ zajmuje drugie miejsce pod względem udziału w wytworzeniu portugalskiego PKB, z udziałem 28,3%. PKB per capita wynosi 12.9 tys. euro, tj. 80% średniej krajowej i 65% UE27.

WDB / Sektor Działalności - 2010



Zatrudnienie / Sektor Działalności - 2010

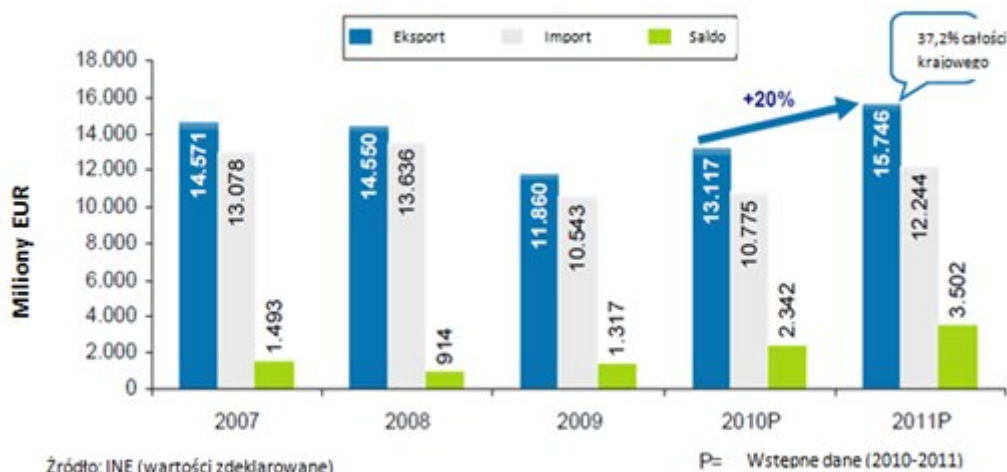


Źródło: INE

Północ stanowi główną bazę przemysłową Portugalii, reprezentując 40% wartości dodanej brutto i 50% zatrudnienia w przemyśle. Mimo że region Północ może pochwalić się największym zatrudnieniem (34% ogółu), tym niemniej w 2012 r. odnotował stopę bezrobocia wyższą aniżeli średnia krajowa, tj. 16,1% (średnia krajowa 15,7%).

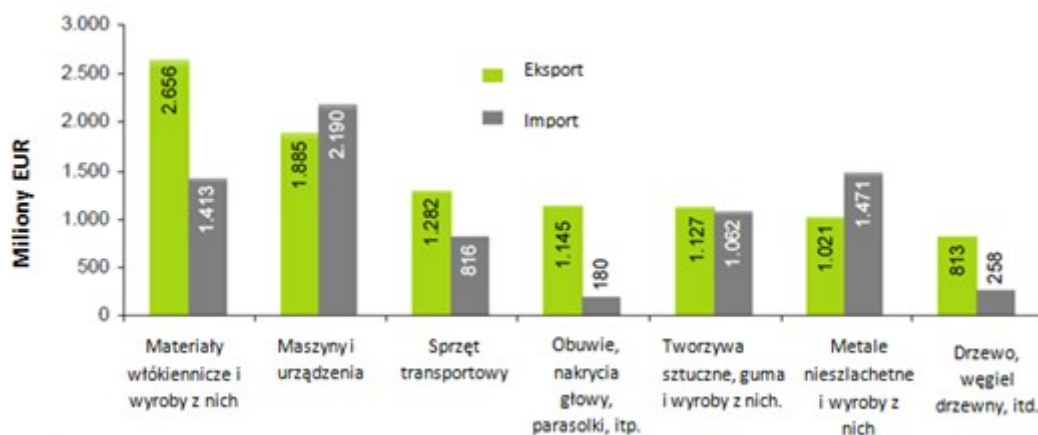
Region Północ odgrywa ważną rolę w rozwoju gospodarczym kraju, także ze względu na swój wkład w eksport i jest odpowiedzialny za 37,2% ogólnej wartości wywozu, w tym głównie dóbr konsumpcyjnych (produkty tekstylne i obuwie) oraz przemysłowych.

Wymiana handlowa



Z tego też względu Północ posiada znaczący udział w bilansowaniu wymiany handlowej Portugalii z zagranicą, jako że relacja pokrycia eksportu importem, wynosząca 129%, jest znacznie wyższa niż średnia krajowa - 74%. W 2012 r. eksport regionu wzrósł o 7,2% (średnia dla Portugalii 5,8%), natomiast import zmniejszył się o 5,4% (średnia dla Portugalii 5,3%). Wzrost eksportu był głównie wynikiem wzrostu sprzedaży obuwia o 19,4% oraz maszyn, wyposażenia i narzędzi o 22,3%.

Wymiana handlowa - Główne produkty, 2010P



Ogólne informacje dot. Regionu Północ

Stolica	Porto
Powierzchnia	21.286 km ² (23,1% Portugalii kontynentalnej)
Ludność (2011 -CENSUS)	3,75 mln mieszkańców (34,9% Portugalii)
Podregiony	Alto Trás-os-Montes, Ave, Cavado, Douro, Entre Douro e Vouga, Grande Porto, Minho-Lima e Tâmega
Ilość powiatów	86 (27% wszystkich w kraju)
Główne rzeki	Minho i Douro
Sektor przemysłowy (główne gałęzie przemysłowe)	Sprzęt elektryczny i elektroniczny, części samochodowe, przemysł stoczniowy, tekstylia, obuwie, meble, wyroby metalowe ogólnego przeznaczenia, drewno, korek, produkty mleczne, przemysł wydobywczy
Sektor rolniczy (przeważająca działalność rolnicza)	Pszenica, kukurydza, warzywa, wino szczególnie wino Porto (Douro - pierwszy w świecie oznaczony region produkcji wina), hodowla bydła.
Flora	Lasy piniowe, w tym pinia morska na wybrzeżu, eukaliptus wypierający drzewa dębowe
Liczba eksportujących firm	8.652 (35,7% ogółu)

Infrastruktura	Międzynarodowe Lotnisko w Porto, autostrady, drogi główne i inne drogi dojazdowe, sieć metra w Porto
----------------	--

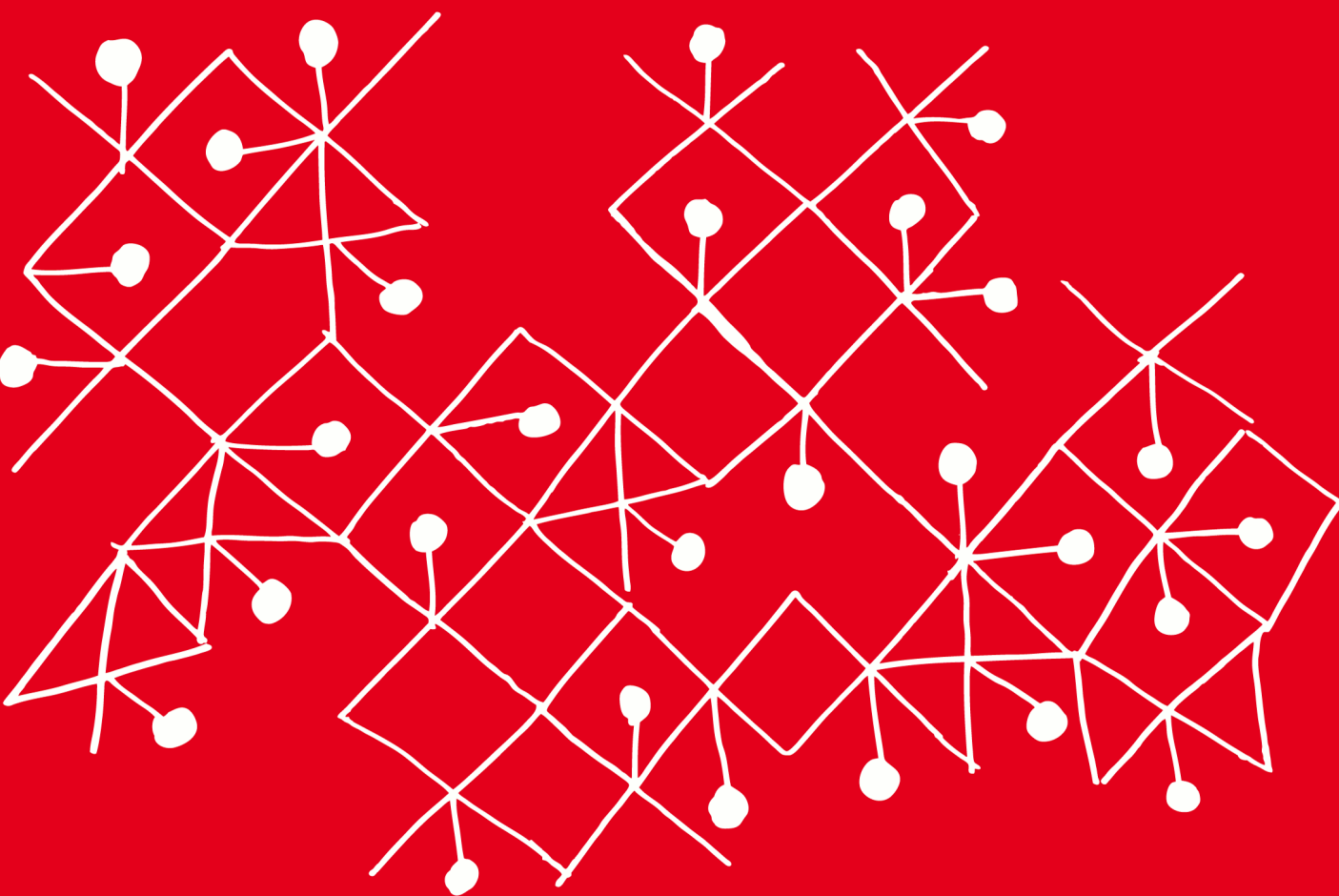
Źródło: AICEP, INE - Narodowy Instytut Statystyki w Portugalii

Podstawowe wskaźniki ekonomiczne Regionu Północ

Wskaźniki	2008	2009	2010	2011
PKB [mld euro]	48,5	47,2	48,8	48,4
PKB per capita [tys. euro]	13,0	12,6	13,0	12,6
Eksport dóbr [mld euro]	14,4	11,9	13,1	11,9
Import [mld euro]	13,2	10,4	10,8	10,4
Zatrudnienie [tys. osób]	1.812	1.754	1.733	1.754

Źródło: INE - Narodowy Instytut Statystyki w Portugalii

Dane uzyskane na podstawie opracowania „As Regiões de Portugal - Região Norte” portugalskiej Agencji ds. Inwestycji i Handlu Zagranicznego Portugalii (Agência para o Investimento e Comércio Externo de Portugal).



INNOWACYJNA GOSPODARKA
NARODOWA STRATEGIA SPÓJNOŚCI



**MINISTERSTWO
ROZWOJU**

**UNIA EUROPEJSKA
EUROPEJSKI FUNDUSZ
ROZWOJU REGIONALNEGO**



Projekt jest współfinansowany przez Unię Europejską ze środków Europejskiego Funduszu Rozwoju Regionalnego