



CEDROB S.A.

CEDROB S.A. to lider w produkcji mięsnej i przetworów drobiowych będący jednocześnie największą firmą w branży z rodzimym kapitałem. Początki firmy sięgają 1991 roku.

Firma rozwijała się dynamicznie na przestrzeni kolejnych lat.

Obecnie w strukturze CEDROB SA funkcjonują:

- ферmy produkcyjne
- wytwórnie pasz w Gumowie i w Raciążu
- wylęgarnie piskląt w Pawłowie, w Skarżynku oraz w Mławie
- ubojnia i zakłady produkcyjne w Ciechanowie, ubojnie w Ujazdówku koło Ciechanowa (zakład w trakcie prac wykończeniowo-rozruchowych) oraz w Niepołomicach koło Krakowa
- sklepy firmowe.



ubojnia i zakłady produkcyjne w Ciechanowie



fermy produkcyjne



wytwórnia pasz w Gumowie



wylęgarnia piskląt w Pawłowie



sklep firmowy w Ciechanowie

Siedzibą spółki jest Ciechanów, gdzie jednocześnie działają główne zakłady produkcyjne. W Ciechanowie i w Ujazdówku koło Ciechanowa prowadzony jest ubój i rozbiór drobiu a w zakładach w Ciechanowie także przetwórstwo mięsa. To z ciechanowskiego zakładu wywodzą się znakomite wędliny, pasztety i dania gotowe cenione przez Konsumentów.



ubojnia drobiu w Ujazdówku koło Ciechanowa

Ofertę handlową uzupełnia zakład w Niepołomicach, specjalizujący się w wytwarzaniu wysokiej jakości produktów exportowych: min. gęsi. Różnorodność działalności poszczególnych zakładów sprzyja samowystarczalności oraz zachowaniu bezpieczeństwa i wysokiej jakości produkcji.



ubojnia drobiu w Niepołomicach koło Krakowa

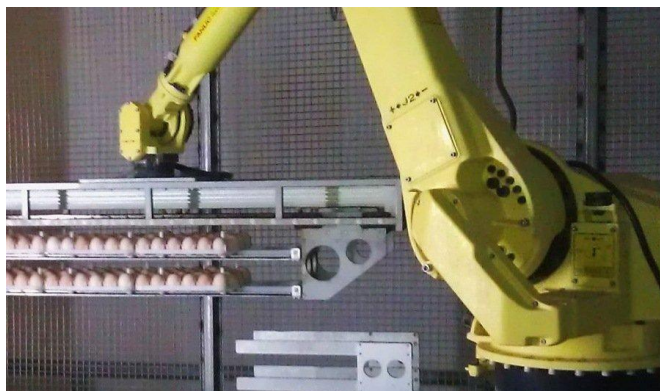
Początkiem obiegu zamkniętego są wylęgarnie piskląt w Pawłowie oraz w Skarżynku. W związku z dynamicznym rozwojem bazy surowcowej, w maju 1998 roku Zarząd i Rada nadzorcza Spółki podjęły decyzję o budowie nowoczesnej wylęgarni piskląt w Pawłowie o zdolności produkcyjnej 3 milionów jaj wylęgowych miesięcznie.



wylęgarnia piskląt w Pawłowie

W 2007 roku rozpoczęła się modernizacja zakładu, która pozwoliła zwiększyć zdolności produkcyjne o 50%. **Obecnie w Pawłowie możemy nakładać ponad 75 mln jaj wylęgowych rocznie.**

W kwietniu 2011 roku rozpoczęta została budowa nowej wylęgarni piskląt w Skarżynku. Potencjał produkcyjny nowego zakładu wylęgowego jest o 33 % większy niż zakładu wylęgowego w Pawłowie i wynosi **ponad 100 mln jaj wylęgowych rocznie.**



wylęgarnia piskląt w Pawłowie

Obecnie wylęgarnie piskląt w Pawłowie i w Skarżynku należą do największych wylęgarni w Polsce i w Europie o zdolności produkcyjnej prawie 14,5 miliona jaj wylęgowych miesięcznie.



wylęgarnia piskląt w Pawłowie

Obecna technologia procesów produkcyjnych oparta jest na najnowocześniejszych rozwiązaniach technicznych. Sprawiają one, że praca jest znacznie mniej szkodliwa dla pracowników a proces produkcyjny jest maksymalnie zautomatyzowany z korzyścią dla parametrów produkcyjnych, a finalnie – dla jakości piskląt. Obydwie wylęgarnie spełniają wymagania systemu zarządzania jakością ISO 9001:2008 i posiadają prawo do handlu wewnątrz Unii Europejskiej oraz na rynkach Wspólnoty Niepodległych Państw.



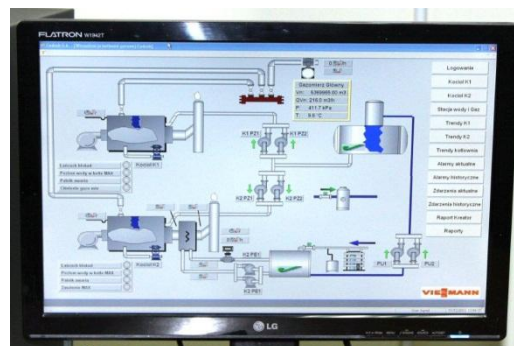
wylęgarnia piskląt w Pawłowie

Pisklęta z zakładów wylęgowych trafiają na farmy hodowców produkujących dla CEDROB-u i na export. Spółka ściśle współpracuje z producentami żywca drobiowego na podstawie wieloletnich umów kontraktacyjnych w zakresie brojlera, kury mięsnej, gęsi owsianej.

W 90% farmy brojlera są własnością akcjonariuszy Spółki, co sprawia, że CEDROB SA posiada 100-u procentowe gwarancje dostaw surowca do produkcji.



wytwórnia pasz w Gumowie



wytwórnie pasz w Gumowie i w Raciążu



wytwórnie pasz w Gumowie i w Raciążu

Hodowcy żywca drobiowego dostarczający surowiec dla Spółki zaopatrują się w pasze wyprodukowane w Wytwórni CEDROB PASZE w Gumowie koło Ciechanowa oraz w nowouruchomionej Wytwórni Pasz CEDROB PASZE w Raciążu.

To jedno z najnowocześniejszych, w pełni zautomatyzowanych wytwórni pasz w Polsce o łącznej mocy produkcyjnej 60 000 ton miesięcznie, 720 000 ton rocznie. Każdy z obiektów wyposażony jest w dwie linie technologiczne do produkcji pasz sypkich i granulowanych, w suszarnie do zboża oraz w laboratorium wyposażone w najnowocześniejszy sprzęt. W CEDROB PASZE linie produkcyjne wyposażono m.in. w dozowniki i wagi dodatków płynnych oraz w system dozowania płynnych enzymów na schłodzony granulat.

Szczególnie ostatnie rozwiązanie pozwala na produkcję pasz granulowanych i kruszonych znacznie lepiej trawionych i przyswajanych przez zwierzęta. Naważanie komponentów sypkich i płynnych podczas produkcji pasz odbywa się wyłącznie automatycznie, a ilość wydozowanych surowców jest na bieżąco rejestrowana w systemie komputerowym. W praktyce oznacza to wyeliminowanie czynnika błędu ludzkiego i możliwość każdorazowego odtworzenia przebiegu procesu naważania poszczególnych składników paszy.



wytwórnia pasz w Gumowie



wytwórnia pasz w Raciążu

Gotowy produkt może być dowożony do hodowców w formie luz lub w formie workowanej specjalistycznym transportem samochodowym. Wytwórnia Pasz w Gumowie spełnia wymagania systemu zarządzania jakością ISO 9001:2008 oraz wymagania systemu HACCP – które są ciągle nadzorowane i doskonalone.

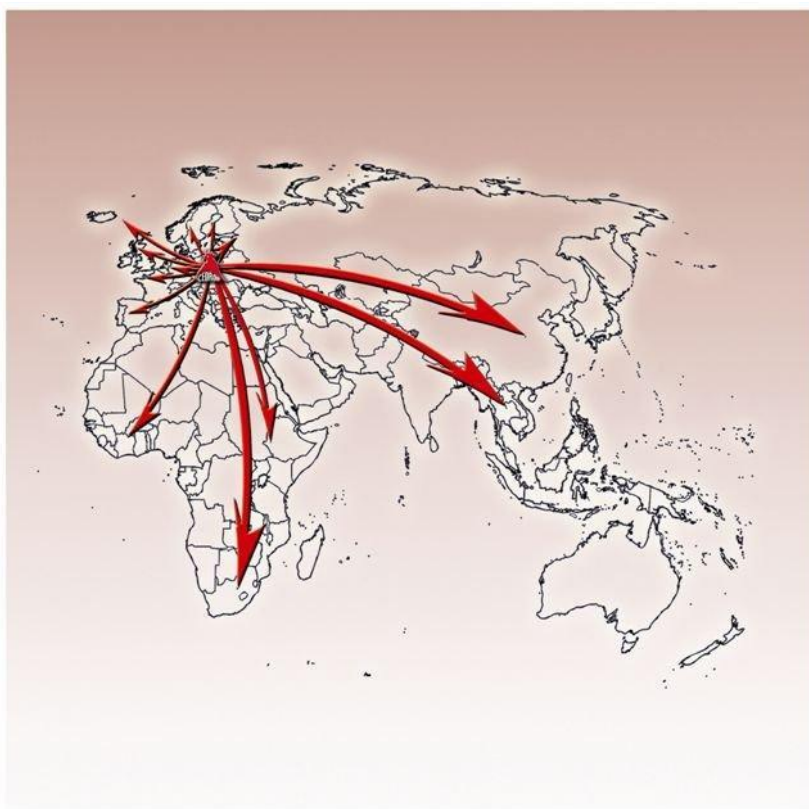


gotowy produkt wytwórni pasz



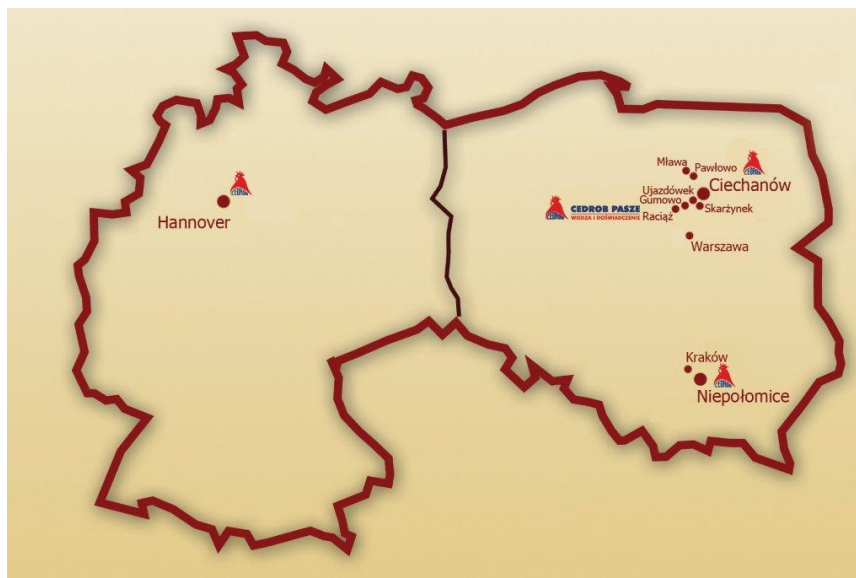
wytwórnia pasz w Raciążu

Własne wylęgarnie, fermy produkcyjne objęte stałym nadzorem inspekcji weterynaryjnej oraz nowoczesne wytwórnie pasz zapewniają pełną kontrolę produkcji na wszystkich jej etapach. Obiekty te działają zgodnie z obowiązującymi wymaganiami higieniczno – sanitarnymi stosowanymi na terenie Unii Europejskiej, dzięki czemu posiadają uprawnienia do handlu wewnątrz Wspólnoty. Zakłady produkcyjne wchodzące w skład CEDROB SA wdrożyły system HACCP, standard IFS oraz standard BRC.



kierunki dystrybucji

Oddzielną historię tworzy CEDROB GmbH Spółka powstała w Niemczech w 2005 roku. Po wejściu Polski do Unii Europejskiej CEDROB znacząco zwiększył sprzedaż na tamtejszych rynkach. Po wejściu Polski do Unii Europejskiej CEDROB znacząco zwiększył sprzedaż na tamtejszych rynkach. Dzięki Spółce zlokalizowanej w Niemczech prostsza staje się współpraca z sieciami handlowymi oraz innymi odbiorcami.



Nie dziwi fakt, że właściciele CEDROB –u planują dalszy rozwój firmy na niemieckim rynku. Wyroby CEDROB – u znane są również za granicą. Firma bardzo dynamicznie rozwija export do Unii Europejskiej, Azji i krajów afrykańskich. Sprawna logistyka sprzyja podbijaniu kolejnych rynków zbytu oraz dostarczaniu na czas świeżych produktów.

Wszechstronne możliwości produkcyjne, nowoczesne metody pakowania oraz bogata gama wyrobów zaspakajają gusty najbardziej wymagających Klientów. To z myślą o nich Spółka produkuje wyroby z wysokiej klasy surowców z dodatkiem przypraw naturalnego pochodzenia. Wytwarzane są wg. starannie sporządzonych receptur. Również dania gotowe zachowały aromat dobrego domowego smaku. Nic dziwnego, że produkty z CEDROB–u cieszą się uznaniem Konsumentów. Zdrowe wyroby sprzyjają zachowaniu szczupłej sylwetki, są podstawą kuchni tych wszystkich, którym zależy na prawidłowym sposobie odżywiania. Powszechnie wiadomo, że mięso drobiowe sprzyja diecie niskocholesterolowej, lekkostrawnej i niskotłuszczowej. Drób to kulinarny niezbędnik podczas rodzinnych obiadów i grilla w gronie najbliższych przyjaciół, zwłaszcza, że w stałej ofercie znajduje się ponad 90 produktów, we wszystkich grupach asortymentowych. Każdy znajdzie coś dla siebie w przystępnej cenie.



Nasze marki:



Od 2013 roku CEDROB SA dysponuje mocami produkcyjnymi:

- wytwórnice pasz w Gumowie i w Raciążu – łączna maksymalna **moc 720 000 ton paszy rocznie**;
- wylęgarnie piskląt w Pawłowie i w Skarżynku mogą nakładać ponad 3 mln jaj wylęgowych tygodniowo co daje maksymalną moc nakładów w wysokości **ponad 175 mln jaj rocznie**;
- we wszystkich zakładach produkcyjnych może być prowadzony ubój ponad 3,0 mln kurcząt tygodniowo, maksymalne zdolności ubojowe wynoszą **ponad 150 mln brojlerów rocznie oraz 900 000 sztuk gęsi**.

Jesteśmy nowoczesną i ciągle rozwijającą się firmą. Mamy za sobą wieloletnie doświadczenie oraz wiedzę, dzięki którym możemy z powodzeniem realizować naszą misję oraz pomnażać zasoby. To kim jesteśmy, najlepiej obrazuje cel do którego zmierzamy.

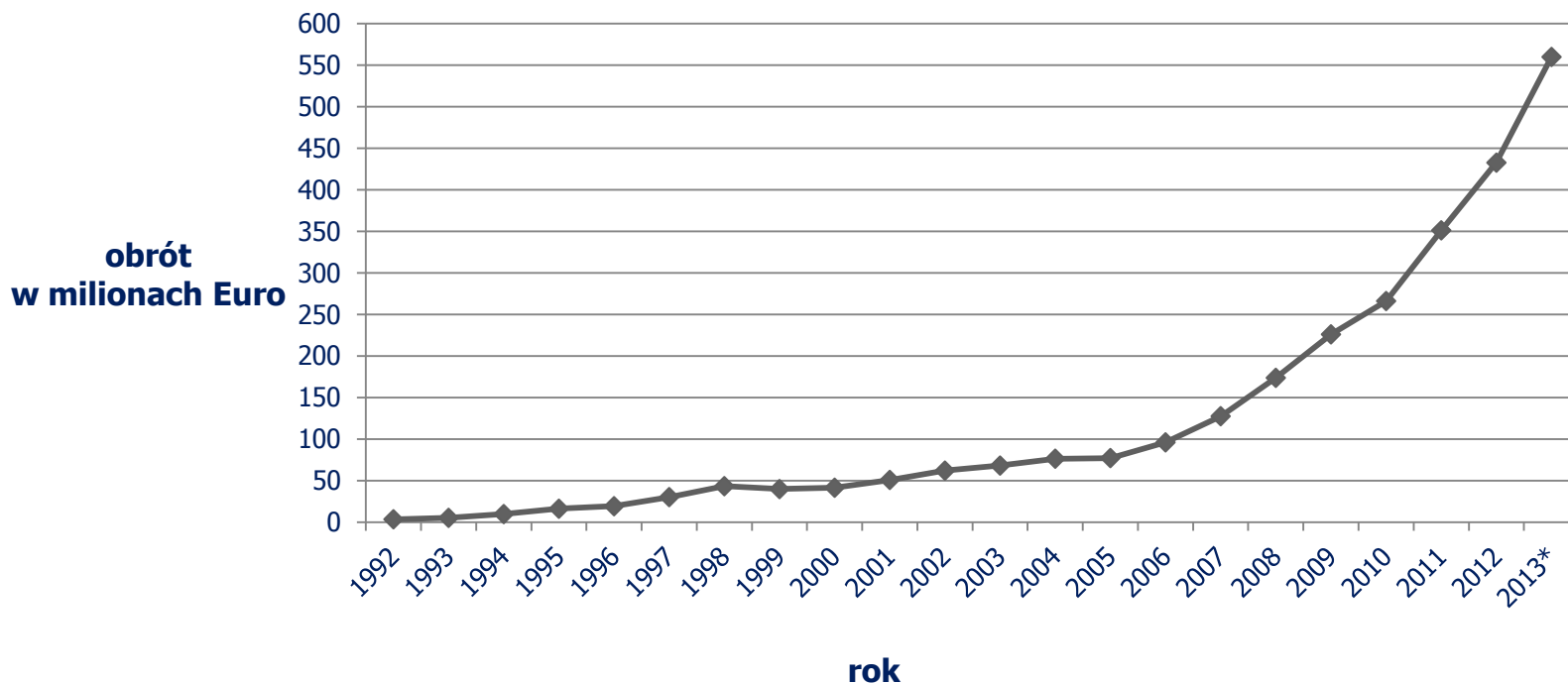
- Zamierzamy wprowadzać innowacje. Otwieramy się na potrzeby rynku aby z powodzeniem spełniać jego oczekiwania. Priorytetowe jest dla Nas ciągłe podnoszenie jakości produktów wykonywanych specjalistycznym i nowoczesnym sprzętem, który jest systematycznie modernizowany.
- Jesteśmy firmą, która wiedzą, praktyką i rzetelną pracą zdobyła miano niezawodnego partnera w biznesie a dzięki uczciwym warunkom pracy i wynagradzania zasługujemy na opinię atrakcyjnego pracodawcy. Zatrudniamy około 1600 osób, w firmach ściśle z Nami współpracujących pracuje prawie 1600 osób a to oznacza, że **Cedrob S.A. – jako jeden z największych pracodawców w regionie daje pracę dla ponad 3000 osób**.
- Pomimo bycia dużym przedsiębiorstwem gwarantujemy elastyczne podejście do klienta i profesjonalną obsługę.
- Oferujemy dbałość o najwyższą jakość naszych produktów i usług i stwarzamy naszym kontrahentom możliwość zbudowania trwałych i stabilnych relacji biznesowych.

Jakie wartości są dla nas szczególnie ważne?

- Uczciwość wobec klientów i kontrahentów jest dla nas najważniejsza. Zdajemy sobie sprawę, że w dłuższej perspektywie to właśnie ta cecha stanowi naprawdę solidny fundament działalności firmy.
- Postęp i zmiany na lepsze to strategiczne elementy rozwoju naszej firmy. Ciągłe wprowadzanie pozytywnych zmian sprawia, że z dnia na dzień stajemy się lepsi i bardziej konkurencyjni.
- Na przekór trudnościom towarzyszącym pozyskiwaniu kapitału ludzkiego, priorytetowa jest dla nas realizacja polityki personalnej, nastawiona na współpracę pracodawcy z pracownikami i uzyskanie możliwie największej satysfakcji ze wspólnie wykonywanej pracy.

Postępowanie według powyższych założeń od początku istnienia firmy pozwoliło na rozwój zobrazowany na poniższym wykresie:

Roczne obroty CEDROB S.A.



* prognoza. Przeliczenie na Euro po kursie z dnia 28/12/2012 – 4,0745.